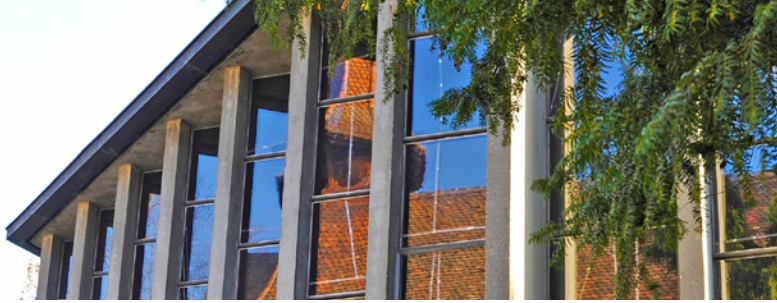


Raum und Zeit

Spirituelle Angebote der Seelsorge





Spirituelle Angebote der Seelsorge Inselspital

Raum

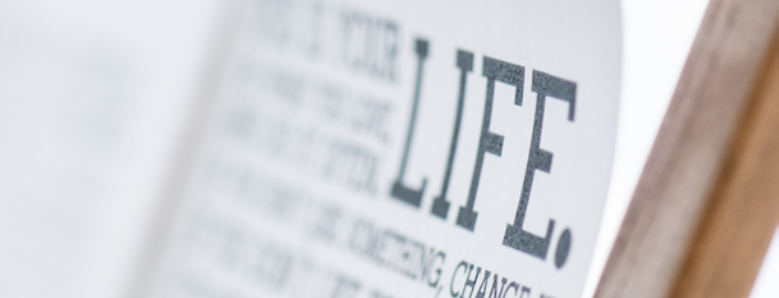
**Durchatmen
Kraft schöpfen
Da sein**

**eine Kerze anzünden
eine Bitte hinterlassen
einen Dank aussprechen**

**in Kontakt kommen
mit mir und mit dem,
was mich umgibt**

Folgende Orte laden Patient*innen, Angehörige, Mitarbeitende und Besucher*innen unabhängig von Konfession und Religionszugehörigkeit ein, diesen Themen Raum zu geben:

- Anna Seiler Haus, Raum 0 (Erdgeschoss)
- Reformierte Kapelle
(gegenüber Erwachsenennotfall)
- Katholische Kapelle
(gegenüber Erwachsenennotfall)
- Ort des Dankes
(draussen im Inselpark)



Zeit

Ökumenischer Ostergottesdienst

Ostersonntag, 10.30 Uhr

Katholische oder reformierte Kapelle

Ökumenischer Weihnachtsgottesdienst

Weihnachtstag, 25. Dezember, 10.30 Uhr

Reformierte oder katholische Kapelle

Eucharistiefeier um 16.30 Uhr

4x/Jahr am 2. Mittwoch des Monats

Februar / Mai / August / November

Katholische Kapelle

«zwischenHalt» um 9.30 Uhr

Momente der Besinnung

12x/Jahr am 1. Donnerstag des Monats

Reformierte oder katholische Kapelle

Die konkreten Daten und weiterführende

Informationen finden Sie unter

www.insel.ch/seelsorge



Gerne besuchen wir Sie auch im Zimmer und begleiten Sie da, wo Sie sind, in dem, was Sie brauchen.

Auf Wunsch feiern wir Taufe, Trauung, Abschied, Krankensalbung, Kommunion oder Abendmahl und gestalten persönliche Rituale in Übergangsmomenten.

Bei spezifischen Bedürfnissen vernetzen wir Sie mit den entsprechenden Personen.

Über die Zentrale des Inselespitals (Telefonnummer +41 31 632 21 11) ist die Seelsorge rund um die Uhr erreichbar. Sie können sich mit der Bitte um Einbezug der Seelsorge auch an die für Sie zuständige Pflege oder Ärzteschaft wenden.

Die katholische Kapelle ist auch nachts (via interner Lift INO über Geschoss B) zugänglich.

Die reformierte Kapelle ist tagsüber von 6.30 Uhr bis 21.00 Uhr geöffnet.



Ort des Dankes

Glück und Unglück, Freude und Trauer, Dankbarkeit und Verzweiflung liegen im Leben oft nahe beieinander. Manchmal sind sie sogar eng verwoben.

Der Künstler Reto Leibundgut schuf einen Stein-teppich, an dem man geschützt verweilen und sich geborgen fühlen darf.

Der wuchtige Felsen stellt ein phantastisches Wesen mit archaisch-kauzigem Charakter dar.

Der Ort lädt seit seiner Einweihung im Jahr 2019 alle Menschen ein, den eigenen Gefühlen Raum zu geben, Erinnerungen lebendig zu halten und sich der persönlichen Lebensfragen anzunehmen.

Inselspital

Seelsorge

CH-3010 Bern

Tel +41 31 632 21 11

www.insel.ch/seelsorge

Seelsorge

ein Angebot des Inselspitals Bern

Sie erreichen die Seelsorge während sieben Tagen pro Woche und rund um die Uhr über die Zentrale des Inselspitals:
Telefon +41 31 632 21 11 (intern 111)